



Ente Ospedaliero Cantonale

Scintigrafia renale



Scintigrafia renale

Principali Indicazioni: Valutazione di tutte le fasi della funzionalità renale. Valutazione funzionalità pre e post-trapianto. Valutazione morfologica del parenchima renale.

La procedura d'esame è la seguente:

Paziente non a digiuno. Iniezione del radiofarmaco coincidente con l'inizio dell'esame. Durata dell'esame: circa 1 ora. Il paziente prima dell'esame deve bere 500-1000 ml di acqua.

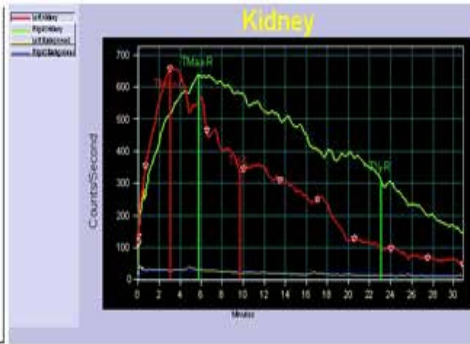
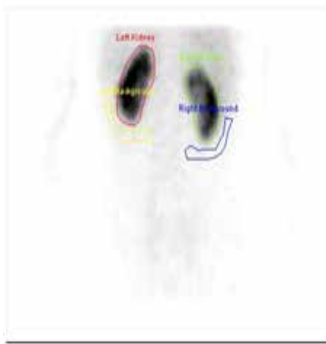


Table of Result Summary

Parameters	Left	Right	Total
Split Function (%)	55.8	44.2	
Kidney Counts (cpm)	38043	26500	64544
Time of Max (min)	3.001	5.668	
Time of 1/2 Max (min)	9.596	23.0	
Time from Max to 1/2 Max (min)	6.595	17.4	

