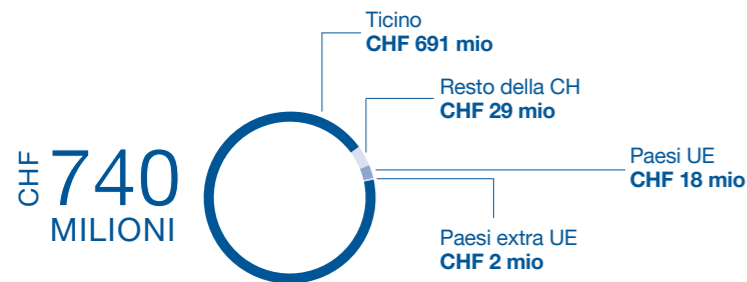
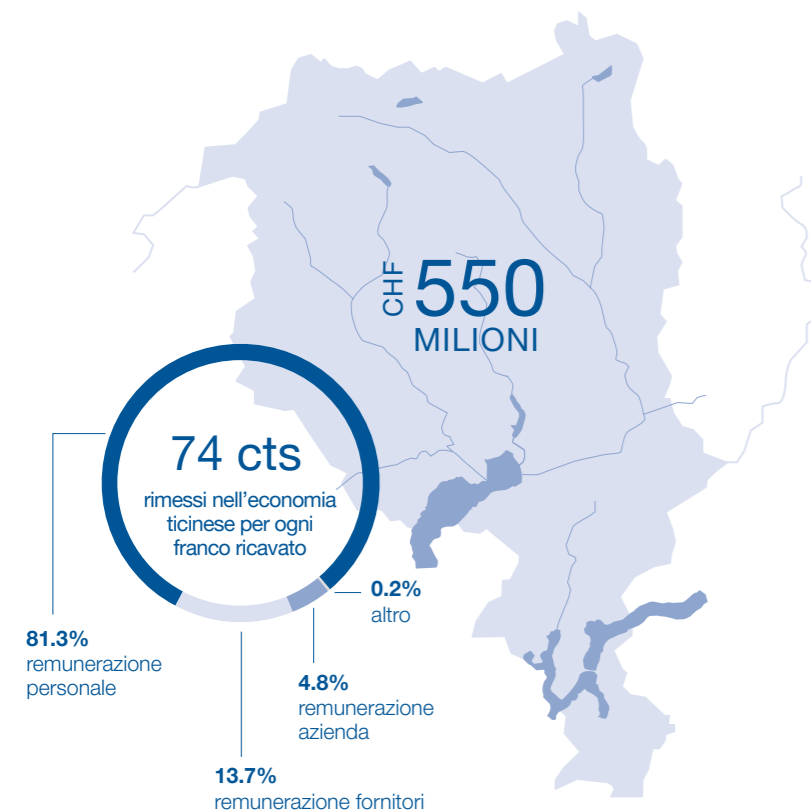


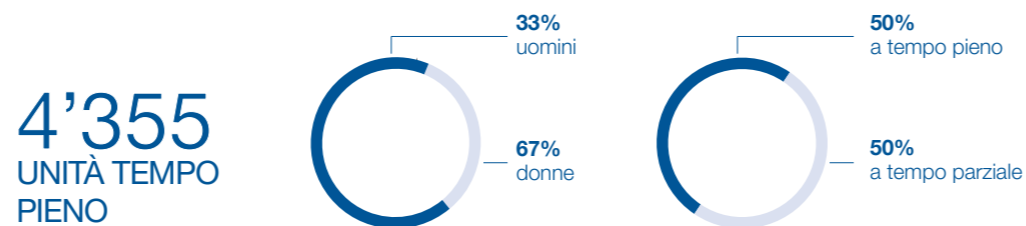
## VALORE ECONOMICO GENERATO



## VALORE ECONOMICO DISTRIBUITO IN TICINO



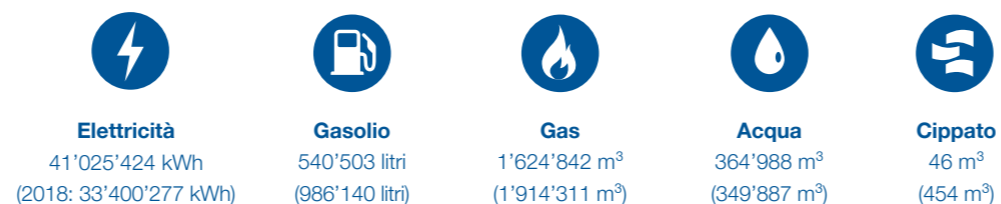
## COLLABORATORI



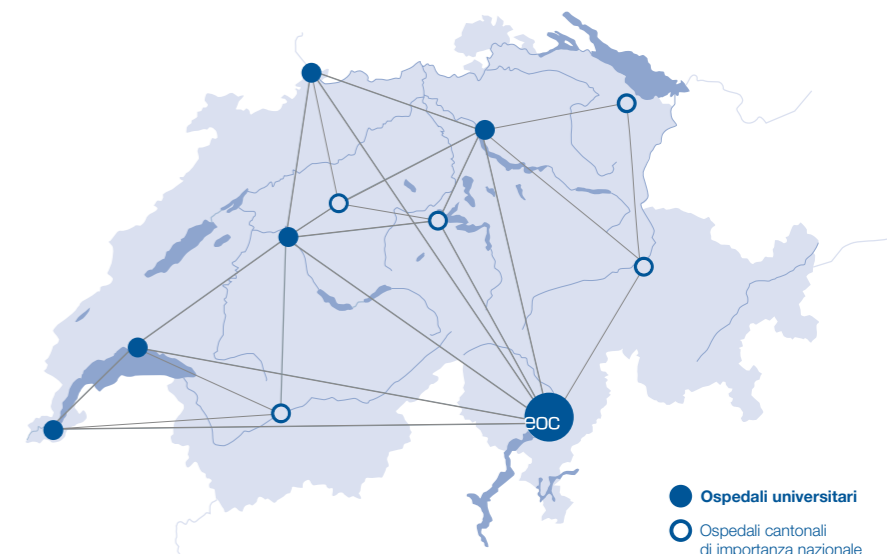
## CONTO ECONOMICO



## CONSUMI DI ENERGIA ED ACQUA



## VERSO L'OSPEDALE CANTONALE DI VALENZA NAZIONALE E UNIVERSITARIA



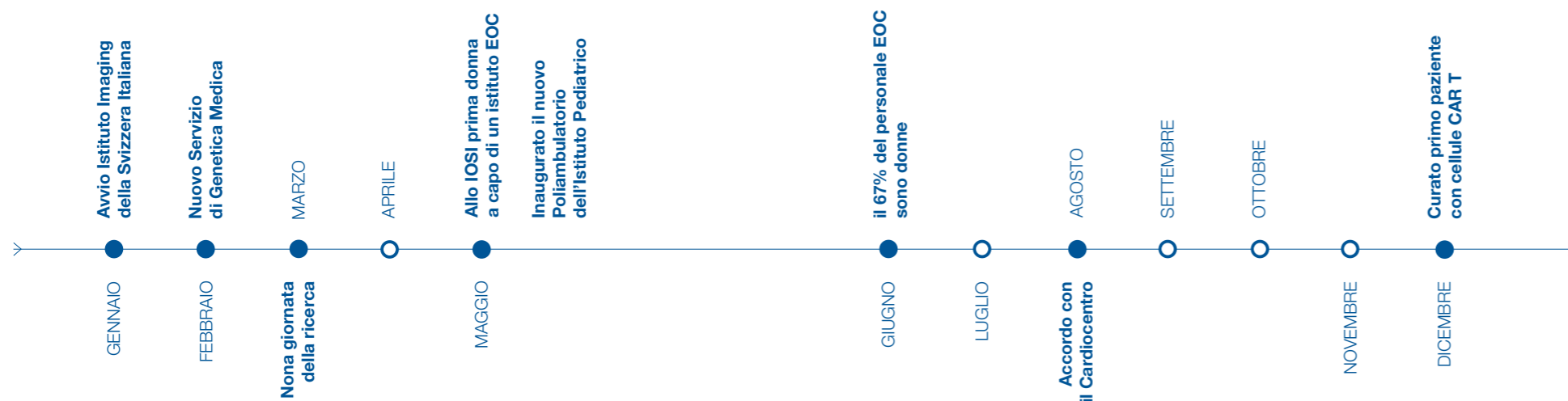
>100 CONVENZIONI CON OSPEDALI SVIZZERI

## RICERCA E FORMAZIONE

	2019
Professori e PD	59
Pubblicazioni	360
Giorni di formazione continua*	18'995
Allievi di scuole sanitarie in formazione all'EOC	675
Apprendisti in formazione	83
Tirocini diversi offerti	17

\*non comprende corpo medico

## 2019 IN BREVE



## PAZIENTI

	2019	2018
Totale pazienti stazionari	42'231	41'227
Giornate di cura stazionario acuto	287'866	288'905
Giornate di cura stazionario subacuto	14'824	8'986
Degenza media in giorni	7.25	7.40
Giornate di cura riabilitazione	39'722	39'438
Numeri di consulti ambulatoriali TARMED	558'600	536'100
Numero di visite al PS	132'722	134'480
Neonati	1'698	1'621