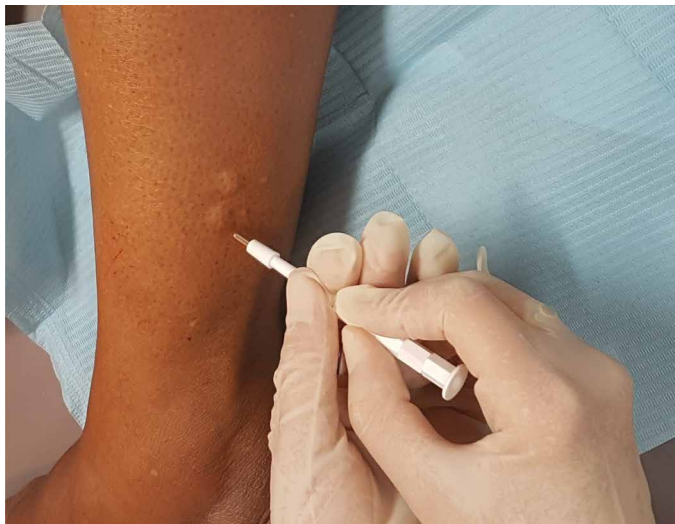




Ente Ospedaliero Cantonale

Neurocentro della Svizzera Italiana
Istituto di Neuroscienze Cliniche
Clinica di Neurologia

Biopsia cutanea



Egregio dottore, gentile dottoressa,

con questo opuscolo desideriamo fornirle alcune informazioni relative al test diagnostico di biopsia cutanea, effettuato presso il Servizio di neurologia dell'Ente Ospedaliero Cantonale (sede Ospedale Regionale di Lugano, Civico).

Negli ultimi anni è stata evidenziata l'elevata attendibilità di questo test nella diagnosi della **neuropatia delle piccole fibre sensitive**, idiopatica o associata a patologie internistiche e reumatologiche, quali, per esempio:

- **Diabete mellito e disordini metabolici**
- **Condizioni immunomediata**
- **Intossicazione da farmaci**
- **Infezioni virali**

Il test permette di:

- **Trasmettere informazioni che non emergono dai più comuni test neurofisiologici (ENMG)**
- **Monitorare la progressione di una malattia**
- **Monitorare l'efficacia del trattamento eseguito**

Se il suo paziente lamenta un **dolore bruciante e/o alterazioni della sensibilità alle estremità** è possibile che soffra di neuropatia delle piccole fibre sensitive.

Lo specialista valuta l'indicazione del test sul singolo caso e provvede a fare eseguire la biopsia qualora lo ritenga necessario.

Prenda contatto con il nostro servizio di Neurologia per fissare un appuntamento per la biopsia cutanea o per prenotare dapprima una visita specialistica, necessaria ad inquadrare correttamente la condizione neurologica.

Controindicazioni relative (segnalare sempre i casi):

- Allergia ad anestetico locale
- Terapia con anticoagulanti

Il **test**, eseguito in regime ambulatoriale, è **sicuro, indolore, economico e non necessita di alcuna preparazione né comporta conseguenze invalidanti per il paziente.**

Il servizio offerto è coordinato dalla Dr.ssa med. Giorgia Melli, specialista in neurologia, in collaborazione con l'infermiera del Neurocentro della Svizzera Italiana.

La processazione e l'analisi del campione bioptico vengono effettuate presso il Laboratorio di Neuroscienze Biomediche di Taverne (EOC).

Per prenotare un appuntamento inviare la richiesta all'attenzione di:

Dr.ssa med. Giorgia Melli
Tel.: +41 (0)91 811 65 35
Fax: +41 (0)91 811 69 15
Giorgia.Melli@eoc.ch

Direttore medico scientifico NSI

Prof. Dr. med. Dr. phil. med. Alain Kaelin

Direttore Neuroscienze e Clinical Trial Unit (sede Lugano)

Prof. ordinario di medicina Università della Svizzera Italiana

Primario neurologia

Dr. med. Claudio Städler

Co-Primario neurologia

PD Dr. med. Claudio Gobbi

Responsabile medico della biopsia

Dr.ssa med. Giorgia Melli

Contatti

Sig.ra Nicole Vago

Infermiera responsabile

Tel. +41(0)91 811 69 17

nicole.vago@eoc.ch

130447

NSL-NEUROLOG-013