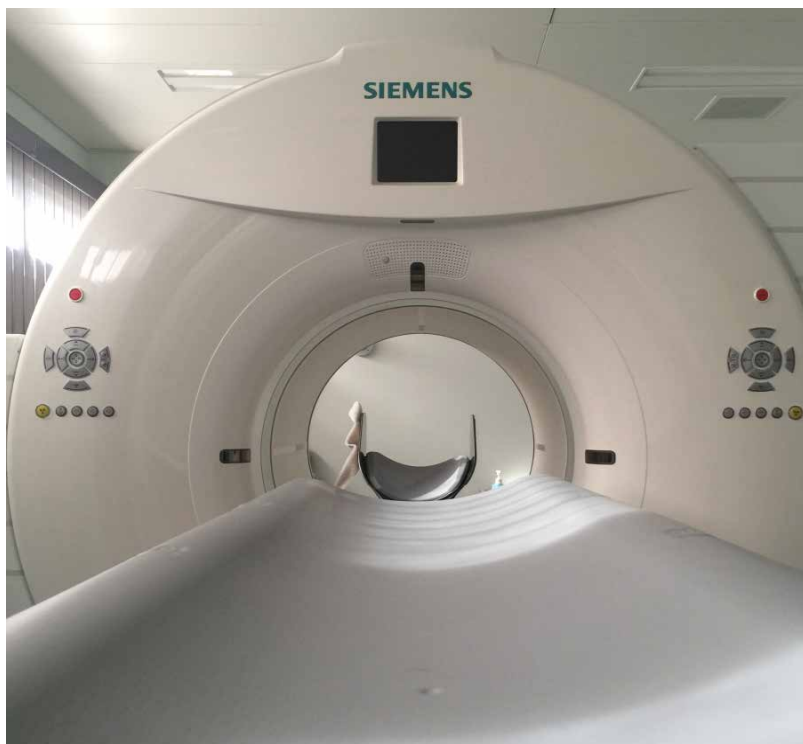




Ente Ospedaliero Cantonale

18F-Fluoroetiltirosina (FET)



Principali indicazioni: Valutazioni Tumori cerebrali

La procedura d'esame è la seguente:

- a. verrà applicata un'infusione di soluzione fisiologica per facilitare l'iniezione del radiofarmaco (^{18}F FET)
- b. dal momento in cui verrà iniettato il radiofarmaco il paziente sarà moderatamente "radioattivo" e rimarrà tranquillamente disteso su un lettino dove potrà rilassarsi per circa 25 min.
- c. la parte strumentale dell'esame ha una durata di circa 15 minuti, durante i quali il paziente sarà sdraiato sul lettino della macchina (PET-CT).

Suddetto esame diagnostico terrà impegnata/o il paziente nel nostro Servizio per circa 1 ora.

