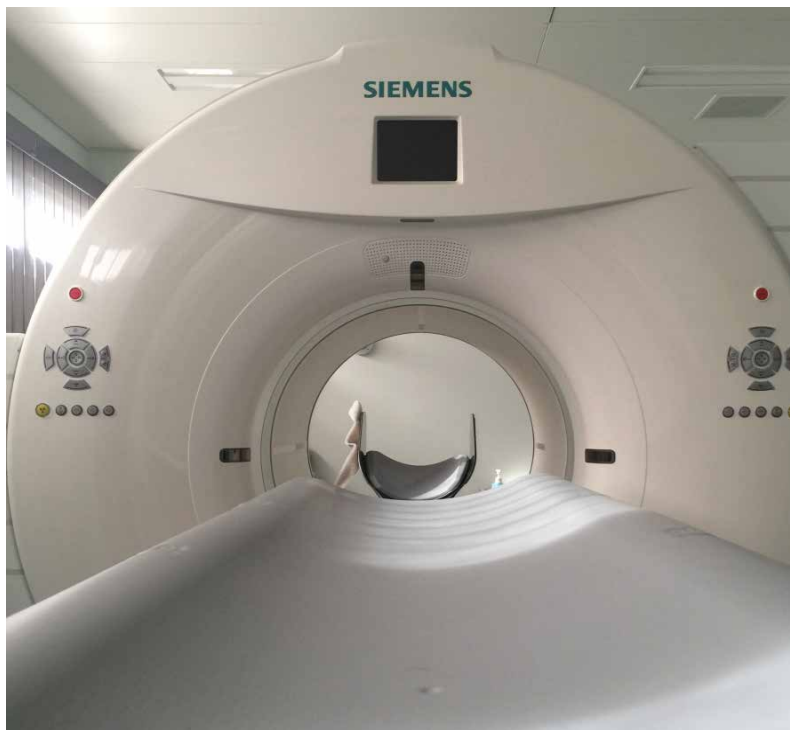




Ente Ospedaliero Cantonale

18F-Fluorodesossiglucosio

Informazioni aggiuntive

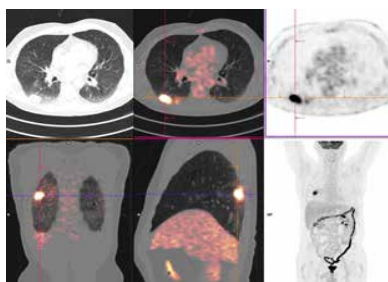


Principali indicazioni: Staging e restaging di diverse processi tumorali ad elevato metabolismo glucidico (polmone, NET*, pancreas, fegato, ovaio, cervice ed endometrio, colon-retto, seminoma, esofago, tratto gastro-enterico, sfera ORL, Tiroide** muscolo/scheletro, GIST, linfoma, melanoma high-risk), patologia neurodegenerativa (PET-cerebrale), ricerca miocardio vitale (PET-cardiaca).

* istotipi aggressivi i.e. NEC- ed OCTREOSCAN negativo

** Ca tiroidei Iodio-131 negativi

Modalità di esecuzione (PET Onco):



a. Verrà fatta una piccola punzione al dito del paziente per poter rilevare il valore di glicemia

b. Immediatamente dopo verrà applicata un'infusione di soluzione fisiologica la quale ha la duplice funzione

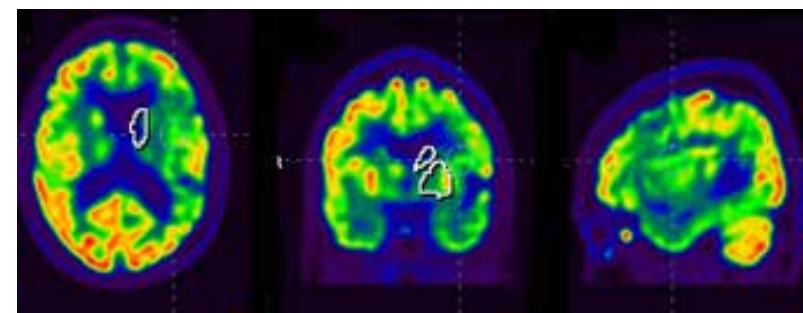
di:

1. facilitare l'iniezione del radiofarmaco (^{18}F FDG)
2. fare "assorbire" una quantità di liquidi sufficiente per ottenere delle immagini migliori.
- c. Dal momento in cui verrà iniettato il radiofarmaco il paziente sarà moderatamente "radioattivo" e rimarrà tranquillamente disteso su un lettino dove potrà rilassarsi per circa 45 minuti.
- d. Al termine di tale periodo sarà tolta l'infusione ed il paziente dovrà cercare di urinare per vuotare la vescica al fine di ottimizzare la qualità dell'esame.

e. La parte strumentale dell'esame ha una durata di circa 20 minuti, durante i quali il paziente sarà sdraiato sul lettino della macchina (PET-CT).

Suddetto esame diagnostico terrà impegnata/o il paziente nel nostro Servizio per un tempo compreso tra 1 1/2 - 2 ore.

Modalità di esecuzione (PET Neuro):



a. verrà applicata un'infusione di soluzione fisiologica per facilitare l'iniezione del radiofarmaco (^{18}F FDG)

b. Dal momento in cui verrà iniettato il radiofarmaco il paziente sarà moderatamente "radioattivo" e rimarrà tranquillamente disteso su un lettino dove potrà rilassarsi per circa 45 minuti.

c. Al termine di tale periodo sarà tolta l'infusione

d. La parte strumentale dell'esame ha una durata di circa 10 minuti, durante i quali il paziente sarà sdraiato sul lettino della macchina (PET-CT).

Suddetto esame diagnostico terrà impegnata/o il paziente nel nostro Servizio per un tempo massimo di 1 1/2 ore.

PET Cardio

