

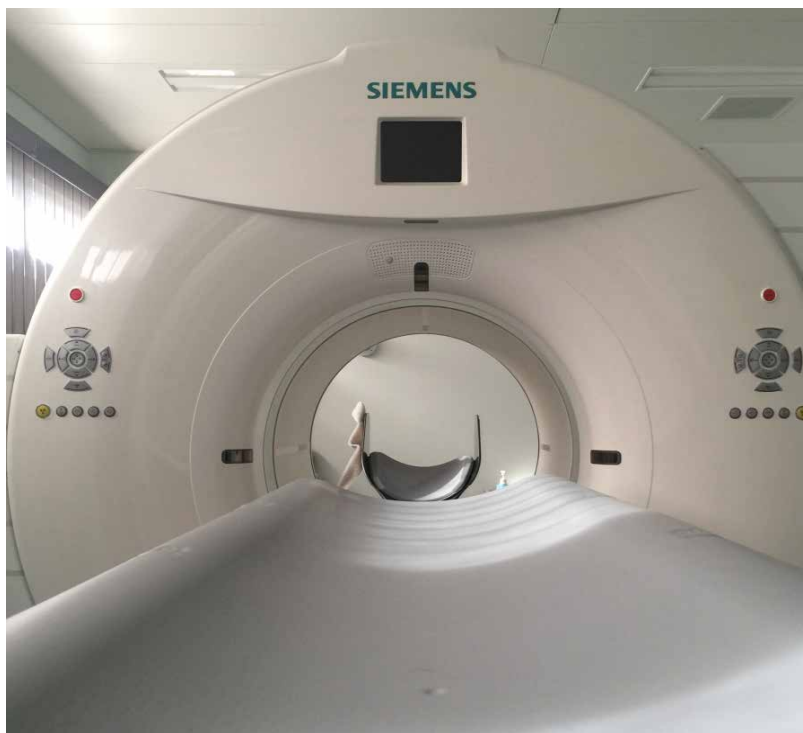


Ente Ospedaliero Cantonale

---

# 18F-Fluorocolina (FCH)

---



Principali indicazioni: Carcinoma della prostata in recidiva biochimica

La procedura d'esame è la seguente:

a. verrà fatta una piccola punzione al dito del paziente per poter rilevare il valore di glicemia

b. immediatamente dopo verrà applicata un'infusione di soluzione fisiologica la quale ha la duplice funzione di:

1. facilitare l'iniezione del radiofarmaco ( $^{18}\text{F}$  FCH)

2. fare "assorbire" una quantità di liquido sufficiente per ottenere delle immagini migliori.

c. dal momento in cui verrà iniettato il radiofarmaco il paziente sarà moderatamente "radioattivo".

d. si eseguirà una prima acquisizione 5 min dopo l'iniezione del tracciante per una durata di circa 10 min.

e. il paziente rimarrà, successivamente, tranquillamente disteso su un lettino dove potrà rilassarsi per circa 45 minuti.

f. al termine di tale periodo sarà tolta l'infusione ed il paziente dovrà cercare di urinare per vuotare la vescica al fine di ottimizzare la qualità dell'esame.

g. la seconda parte strumentale dell'esame ha una durata di circa 20 minuti, durante i quali il paziente sarà sdraiato sul lettino della macchina (PET-CT).

Suddetto esame diagnostico terrà impegnata/o il paziente nel nostro Servizio per un tempo compreso tra 11/2 - 2 ore.

