

## Team specialistico

Presso il Servizio di medicina nucleare e Centro PET/CT, guidati dal PD Dr med. Luca Giovanella, operano medici esperti in diagnosi e terapia delle malattie tiroidee che svolgono, oltre alla attività diagnostica e clinica, anche una intensa attività di ricerca e docenza universitaria. Completano il team specialistico esperti in medicina di laboratorio e in citopatologia.

### Coordinatore

PD Dr med Luca Giovanella  
Specialista in medicina nucleare ed endocrinologia  
Docente presso l'Università di Zurigo

### Équipe medica

Dr med. Sergio Suriano, medicina nucleare  
Dr med. Luca Ceriani, medicina nucleare  
Dr med. Stefano Crippa, patologia/citopatologia  
Dr phil. Franco Keller, medicina di laboratorio



### Scheda personale

PD Dr med. Luca Giovanella

### Formazione

Laurea in medicina e chirurgia (cum laude) presso l'Università di Pavia (1991).  
Specializzazione in medicina nucleare (cum laude) presso l'Università di Milano (1995).  
Specializzazione in endocrinologia (cum laude) presso l'Università di Milano (2000).  
Master in Management Sanitario, Politecnico di Milano (2002).

### Attività professionale

2003-oggi: Primario; Servizio di medicina nucleare e Centro PET/CT, Bellinzona e Lugano (CH)  
Consulente; Dipartimento di medicina di laboratorio EOLAB (dal 2005), Bellinzona (CH)

1994-2002: Dirigente Medico UO Medicina Nucleare, Ospedale di Circolo e Fondazione Macchi, Varese

1992-1993: Assistente Universitario, Cattedra di Medicina Nucleare, Università di Milano

### Attività didattica e scientifica

Privatdozent (PD, libero docente) presso l'Università di Zurigo e Professore a contratto presso l'Università dell'Insubria, Varese. Docente presso la SUPSI e la Scuola Superiore Medico Tecnica, Lugano e Locarno. Autore di 80 pubblicazioni scientifiche, 8 monografie, 2 capitoli di trattato e di oltre 300 comunicazioni scientifiche in ambito nazionale ed internazionale

## Contatti ed informazioni

Per informazioni dettagliate e prenotazioni contattare:

### Servizio di medicina nucleare e Centro PET/CT

Tel: +41 (0)91 811 86 72  
fabiana.cocconi@eoc.ch

### Dr. med. Sergio Suriano

Tel: +41 (0)91 811 89 19  
sergio.suriano@eoc.ch

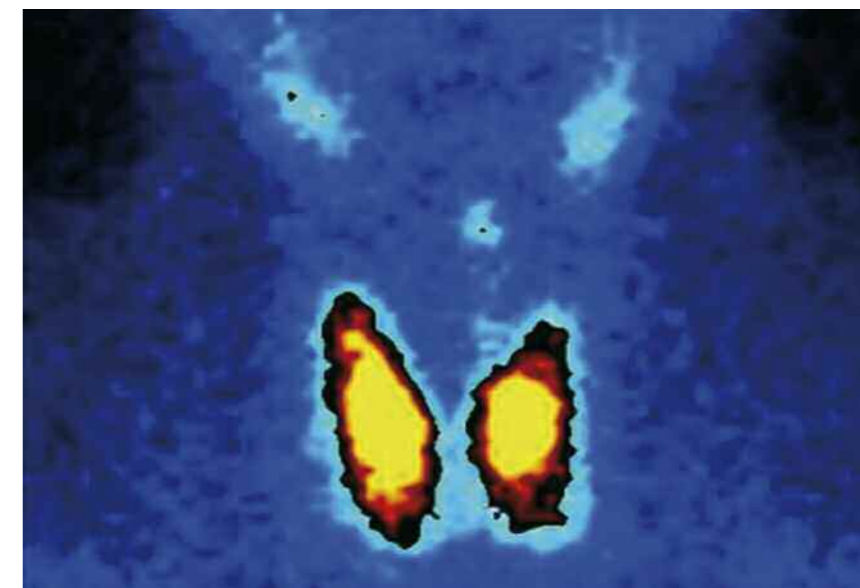
Web-site: [www.eoc.ch](http://www.eoc.ch)

Istituto Oncologico  
della Svizzera Italiana  
via Ospedale  
CH - 6500 Bellinzona



IOSI - Istituto Oncologico della Svizzera Italiana

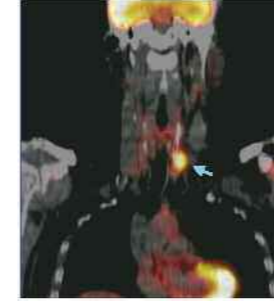
## Diagnosi e terapia delle malattie tiroidee Informazioni per i pazienti



## Attività diagnostiche e terapia radiometabolica

Grazie alla nostra struttura multidisciplinare e coordinata la diagnostica delle tireopatie richiede solitamente un solo accesso al centro e può essere completata nell'arco di 2-3 ore al massimo. Dopo un'accurata valutazione clinica possono essere eseguite, a seconda delle necessità, le seguenti procedure diagnostiche

- ecografia ad alta risoluzione
- agoaspirazione eco-guidata
- scintigrafia e SPET/CT tiroidea con  $^{123}\text{I}$ ,  $^{99\text{m}}\text{Tc}$ ,  $^{99\text{m}}\text{Tc}$ -sestaMIBI
- scintigrafia e SPET/CT whole body con  $^{131}\text{I}$
- tomografia ad emissione di positroni PET/CT



La terapia con radioiodio ( $^{131}\text{I}$ ) rappresenta una rapida, definitiva e sicura soluzione in caso di ipertiroidismo (morbo di Basedow, noduli autonomi, gozzo tossico...) e di voluminosi gozzi a carattere compressivo (consentendo di evitare l'intervento chirurgico). Inoltre, effettuata con attività più elevate, è di fondamentale importanza nei tumori tiroidei differenziati (carcinoma papillare e follicolare tiroideo e loro varianti)

Il nostro centro è dotato di una struttura specifica per la terapia con  $^{131}\text{I}$  e garantisce l'assistenza, durante i 2 - 3 giorni di degenza, di un'équipe medica ed infermieristica specializzata (IP Resp: Sig.ra Christa Pedrazzoli).

### Le camere

Le stanze sono dotate di telefono, TV, lettore DVD e accesso wireless.

### Appuntamenti

Il ricovero dei pazienti per la terapia con  $^{131}\text{I}$  avviene previo contatto con i medici del centro e, normalmente, i tempi di attesa non superano i 7 giorni.

Gentile lettrice, stimato lettore,

la medicina nucleare clinica è nata negli anni '40 con l'applicazione degli isotopi dello iodio alla diagnosi ed alla terapia delle malattie tiroidee. In questi decenni le conoscenze scientifiche si sono notevolmente ampliate e le tecnologie sono migliorate significativamente.

Tutto ciò permette al medico nucleare di diagnosticare molteplici malattie tiroidee, sia benigne che tumorali, in modo rapido ed efficace. Il successivo trattamento potrà essere così personalizzato al fine di ottimizzare i risultati e la sicurezza del paziente.

Il Servizio di Medicina Nucleare e Centro PET dello IOSI (Istituto Oncologico della Svizzera Italiana) ha sviluppato un modello di gestione integrata della diagnosi e della terapia delle malattie tiroidee che richiama pazienti da tutto il mondo. A tali pazienti è particolarmente dedicato questo materiale informativo.

Ci auguriamo che i nostri medici e le nostre strutture possano soddisfare le sue necessità e garantiamo il nostro massimo impegno nel segno del miglioramento continuo della qualità.

Cordialmente,

Prof. Dr med. Franco Cavalli  
Direttore Sanitario IOSI

PD Dr med. Luca Giovanella  
Primario Medicina nucleare

## Informazioni per pazienti provenienti dall'estero

Le strutture dello IOSI sono a disposizione dei pazienti provenienti dall'estero a condizioni definite dalla Direzione Generale dell'EOC. Per quanto concerne le attività di diagnosi e terapia delle malattie tiroidee le prestazioni sono erogate alle seguenti condizioni:

	CHF	EURO*
Visita specialistica	250	162
Seconda opinione	400	260
Ecografia tiroidea	196	127
Scintigrafia tiroidea con $^{99\text{m}}\text{Tc}$	300	195
Scintigrafia whole body con $^{131}\text{I}$	664	432
PET/CT	2'142	1'392
Terapia radiometabolica con $^{131}\text{I}$ (tariffa unica)	2'100	1'365



\* Nota: gli importi in Euro possono subire variazioni in relazione al cambio ufficiale.