

## Relatori

**PhD Dr. med. Giulio Disanto**, Capoclinica Clinica di Neurologia NSI

**Prof Dr. med. Claudio Gobbi**, Primario Clinica di Neurologia NSI,  
Professore titolare Facoltà di scienze biomediche USI Lugano

**Prof. Dr. med. Dr. phil. Alain Kaelin**, Direttore medico e scientifico NSI, Professore ordinario Facoltà di scienze biomediche USI Lugano

**Prof. Mariapia Sormani**, Dipartimento di Scienze della salute,  
Università di Genova

**Prof. Dr.ssa med. Chiara Zecca**, Caposervizio, Clinica di  
Neurologia NSI, Professore titolare Facoltà di scienze biomediche  
USI Lugano

## Organizzazione

Neurocentro della Svizzera Italiana (NSI) e Centro Sclerosi Multipla NSI

## Credits richiesti

Società Svizzera di Neurologia (SNG) 1 credito

Società Ticinese di Medicina Interna Generale\* 1 credito

\* (crediti validi per la formazione allargata per la medicina  
interna generale SGAIM/SSMIG/SSGIM)

## Informazioni

Segretariato Direzione

Neurocentro della Svizzera Italiana

Via Tesserete 46, 6903 Lugano

Tel. +41 (0)91 811 62 57 - Fax +41 (0)91 811 62 19

neurocentro@eoc.ch

## Ringraziamo gli sponsor per il loro sostegno

Sponsor  
principale 2021



Sponsor



## Neurocentro della Svizzera Italiana

Istituto di Neuroscienze Cliniche della Svizzera Italiana

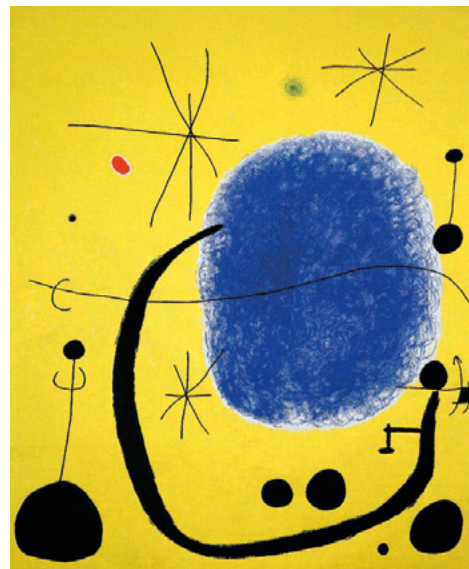
## Simposio Sclerosi multipla ai tempi del COVID

**Martedì, 21.12.2021**, dalle 17h30 alle 19h00

Link per l'iscrizione:

[https://eoc-ch.zoom.us/webinar/register/WN\\_YAy9iCGZT9iSmkAkG88hkA](https://eoc-ch.zoom.us/webinar/register/WN_YAy9iCGZT9iSmkAkG88hkA)

Dopo l'iscrizione riceverà un'email di conferma con le informazioni necessarie e il link per entrare nel webinar.



Gentili Signore, Egregi Signori, Cari Colleghi,

siamo lieti di invitarvi all'undicesimo Simposio sulla Sclerosi Multipla organizzato dal Centro SM del Neurocentro della Svizzera Italiana.

Quest'anno il simposio è dedicato al tema COVID-19. La Prof.ssa Sormani presenterà i dati raccolti nel registro italiano circa lo sviluppo ed il decorso dell'infezione COVID-19 nelle persone con SM, con particolare focus sui possibili fattori di rischio per un decorso più grave. Inoltre, verranno presentati i dati relativi alla sicurezza ed all'efficacia dei vaccini COVID-19 in questa popolazione di pazienti, partendo sia da un registro italiano, che da uno studio effettuato presso il nostro Centro SM.

Come sempre sarà dato ampio spazio alla discussione.

Nell'attesa di incontrarvi numerosi vi salutiamo cordialmente.

Prof. Dr. med.  
Alain Kaelin

Prof. Dr. med.  
Claudio Gobbi

Prof. Dr.ssa med.  
Chiara Zecca

## Programma

17h10	<b>Benvenuto</b> Alain Kaelin, Claudio Gobbi, Chiara Zecca
	<b>Moderatore</b> Chiara Zecca
17h35	<b>SM, COVID 19 e vaccino.</b> Mariapia Sormani
18h15	<b>Vaccino COVID 19 in pazienti con SM: la nostra esperienza</b> Giulio Disanto
18h35	<b>Discussione</b> Claudio Gobbi, Chiara Zecca
19h00	<b>Conclusione ed aperitivo</b>

## REGISTRAZIONE

---

### **Simposio Sclerosi multipla ai tempi del COVID**

---

**Martedì, 21.12.2021**

dalle 17h30 alle 19h00

Link per l'iscrizione:

[https://eoc-ch.zoom.us/webinar/register/WN\\_YAy9iCGZT9iSmkAkG88hkA](https://eoc-ch.zoom.us/webinar/register/WN_YAy9iCGZT9iSmkAkG88hkA)



**Dopo l'iscrizione riceverà un'email di conferma con le informazioni necessarie e il link per entrare nel webinar.**

### **ATTENZIONE:**

**L'iscrizione è possibile unicamente tramite il link di registrazione.**

**L'attestato di partecipazione viene inviato solo via e-mail.**

Vi ringraziamo per l'attenzione

Neurocentro della Svizzera Italiana

**Iscrizioni entro il 13.12.2021**