

Direttori del corso

Francesco Caronni, caposervizio Medicina intensiva, Ospedale Regionale di Lugano e Ospedale Regionale di Mendrisio

Gabriele Via, capoclinica Cardioanestesia e Cure intensive, Cardiocentro Ticino

Comitato scientifico

Tiziano Cassina, primario Cardioanestesia e Cure intensive, Cardiocentro Ticino

Paolo Merlani, primario Medicina intensiva, Ospedale Regionale di Lugano

Relatori

Andrea Boffi, medico assistente Medicina intensiva, Ospedale Regionale di Lugano

Francesco Caronni, caposervizio Medicina intensiva, Ospedale Regionale di Lugano e Ospedale Regionale di Mendrisio

Francesco Corradi, Anestesia e Rianimazione, Ospedale Galliera, Genova, Italia

Giulio Maresio, capoclinica Medicina intensiva, Ospedale Regionale di Lugano

Luca Neri, capoclinica Pronto Soccorso e Medicina d'urgenza, Ospedale Regionale di Lugano

Gabriele Via, capoclinica Cardioanestesia e Cure intensive, Cardiocentro Ticino

Emanuela Zamprogno, caposervizio Pronto Soccorso e Medicina d'urgenza, Ospedale Regionale di Lugano

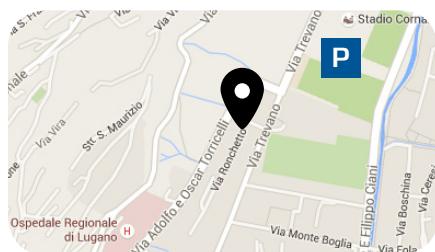
Crediti

Formazione allargata medicina interna generale (SGAIM)	15
Società Svizzera di Anestesiologia (SGAR-SSAR)	16
Società Svizzera di Medicina intensiva (SGI-SSMI)	14
Società Svizzera di Medicina d'urgenza (SGNOR-SSMUS)	16

Sede

Scuola Superiore Medico Tecnica
Via Ronchetto 14
6900 Lugano

Parcheggi disponibili presso
lo Stadio Cornaredo di Lugano



© 2016 Google

Informazioni e iscrizione

La quota di iscrizione è di CHF 500. Il corso è a numero chiuso. Saranno accettate le prime 20 iscrizioni (numero complessivo tra interni ed esterni) pervenute in ordine cronologico entro e non oltre lunedì **8 gennaio 2018**, scrivendo una mail a Segretariato.Eoform@eoc.ch con i propri dati anagrafici.

Dopo aver ricevuto una mail di conferma della disponibilità di posto si può procedere al versamento della quota di iscrizione direttamente a:

Banca: Banca dello Stato del Cantone Ticino

Indirizzo: CH-6501 Bellinzona (TI), Svizzera

Conto: 1060983001000001

Swift/BIC: BSCT CH 22

Clearing: 764

IBAN: CH88 0076 4106 0983 0000 C

A favore di: Ente Ospedaliero Cantonale

Indirizzo: CH-6500 Bellinzona (TI)

Riferimento: 108.99501 International training center on critical ultrasound Lugano
(da indicare sempre nella corrispondenza)

Ai dipendenti EOC EOFORM rimborserà, come abitualmente per i corsi di formazione, una parte della quota di iscrizione previo accordo del diretto superiore (come da direttiva D-EOFORM-002 art. 3 e 4).

Clausola di cancellazione

Le cancellazioni devono essere fatte pervenire **ESCLUSIVAMENTE** scrivendo una mail a Segretariato.Eoform@eoc.ch entro e non oltre il 10 gennaio 2018. Qualora la disdetta dovesse pervenire oltre il termine indicato, non sarà previsto alcun rimborso della quota d'iscrizione.

Il corso si svolgerà interamente in lingua italiana.

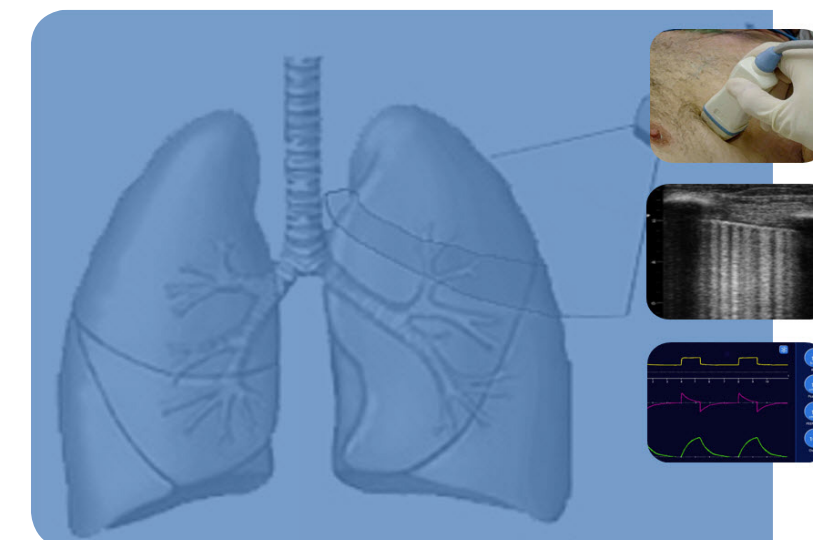


WINFOCUS

LUNG ULTRASOUND FOR CRITICAL CARE (WLUS-CC)

Basato sulle "International Evidence Based Recommendations for Point of Care Lung Ultrasound" pubblicate su INTENSIVE CARE MED

Giovedì 18 e venerdì 19 gennaio 2018
Scuola Superiore Medico Tecnica, Lugano
Dalle 08h00 alle 18h30



Care colleghe,
cari colleghi,

Un corso di ecografia polmonare (Lung UltraSound, LUS) specifico per Anestesisti, Rianimatori, e Medici di Area Critica cardiologica e non. Il corso fornisce le basi per comprendere i fondamenti della LUS e la sua metodologia, gli aspetti pratici dell'esame ecografico polmonare, e successivamente approfondisce le applicazioni allo stato dell'arte della LUS nei contesti di anestesia e di rianimazione. Vengono presentate anche le basi e le applicazioni dell'ecografia diaframmatica e dell'ecografia per la gestione delle vie aeree. Il programma del corso é conforme alle linee guida della prima International Consensus Conference sulla Lung Ultrasound (ICC-LUS) (Volpicelli G., et al. "International Evidence-Based Recommendations for point-of-care Lung Ultrasound" - INTENSIVE CARE MED 2012; 38: 577-591).

Il corso fornisce una quantità rilevante di didattica pratica, di casi clinici interattivi, e di pratica su pazienti di Rianimazione.

Direttori del corso

Francesco Caronni, caposervizio Medicina intensiva, Ospedale Regionale di Lugano e Ospedale Regionale di Mendrisio

Gabriele Via, capoclinica Cardioanestesia e Cure intensive, Cardiocentro Ticino

The logo for the European Organization of Critical Care (EOC) is displayed in white lowercase letters within a light blue circular background.

Programma pre-corso - Lung Ultrasound e-learning dell'Università di Toronto

Programma giovedì 18 gennaio 2018

BASI DI ECOGRAFIA POLMONARE, SEGNI & PATTERNS

08h00	Registrazione
08h20	Benvenuto, istruzioni sul corso F. Caronni, G. Via
08h30	Elementi fondativi della Lung Ultrasound (LUS), aspetto del polmone normale F. Caronni
08h55	Settaggio dell'ecografo, tecnica di scansione A. Boffi
09h20	Versamento pleurico G. Maresio
09h40	Consolidamenti F. Caronni
10h00	Pausa caffè
10h30	Sindrome interstiziale F. Corradi
10h55	Pneumotorace L. Neri
11h15	HANDS ON TRAINING (HOT 1): Primi passi in ecografia polmonare (Settaggi macchina, scansione anteriori, scansione dei seni costo-frenici) 5 Stazioni con modelli sani (Tutti i docenti)
12h30	Pausa pranzo
13h30	LUS: dai segni ai patterns G. Via
14h25	LUS nell'insufficienza respiratoria: il BLUE Protocol F. Caronni
14h50	Ecografia Diaframmatica: tecnica F. Corradi
15h30	HANDS ON TRAINING (HOT 2): Esame LUS, Protocolli LUS, Diaframma, Interpretazione di Clips & Patterns, Anatomia delle prime vie aeree, Casi clinici simulati 5 WORKSTATIONS with healthy models, tutorial laptops, LUS Simulator (Tutti i docenti)
17h30	Fine prima giornata

Programma venerdì 19 gennaio 2018

LUS NEGLI SCENARI DI EMERGENZA/ICU/ANESTESIA & PROCEDURE

08h30	Monitoraggio dell'Acqua ExtraVascolare Polmonare (EVLW) F. Corradi
08h55	Monitoraggio dell'area polmonare e ventilazione meccanica LUS-guidata (compresi reclutamento alveolare e pronazione) G. Via
09h30	Ventilator Acquired Pneumonia (VAP): diagnosi e monitoraggio F. Caronni
09h55	Applicazioni dell'ecografia diaframmatica: insufficienza respiratoria, valutazione dello sforzo respiratorio, svezzamento dalla ventilazione meccanica G. Via
10h20	Pausa caffè
10h50	Ultrasound-aided Airway Management: intubazione tracheale, separazione polmonare, valutazione dello stato prandiale, posizionamento SNG E. Zamprogno
11h15	Ultrasound-aided Airway Management: tracheostomia dilatativa percutanea, crico-tirotomia G. Via
11h40	Toracentesi, posizionamento di drenaggio toracico eco-guidato G. Maresio
12h05	Sessione di casi interattivi
13h30	Pausa pranzo
14h30	HANDS ON TRAINING (HOT 3): ICU SESSION, esame LUS, su pazienti in rianimazione 5 WORKSTATIONS con pazienti critici del Cardiocentro e dell'Ospedale Regionale di Lugano, Civico (Tutti i docenti)
16h30	Test finale
17h00	Fine corso & distribuzione attestati di frequenza